

SPRAVA SILNIC
KRAJ OVRADSKÉHO
přispevků organizace, kumul

1.2.2018

CS :- 55K14K/55/1412/2058/HO

→ VDE bude obnoveno v původním rozsahu
→ v případě dalšího zaskočení do stejného
Al-Adice - "Božího daru", bude už o-známáno
a bude stanovena konkrétní podmínky
pro provedení!

5. 2. 2019 11:30
Algebra - Bohrade

Sohlmaschine 5 a 6c: za nasledujicich

SOUŘADNICOVÝ SYSTÉM:

S-JTSK
BpV

OBEC ALBRECHTICE NAD ORLICÍ
NA VÝSLUNÍ 275
517 22 ALBRECHTICE NAD ORLICÍ
IČO 005 79 106

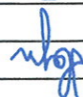



OBEC ALBRECHT
NA VÝSLUNĚ 275
517 22 ALBRECHT
IČO 005 79 106

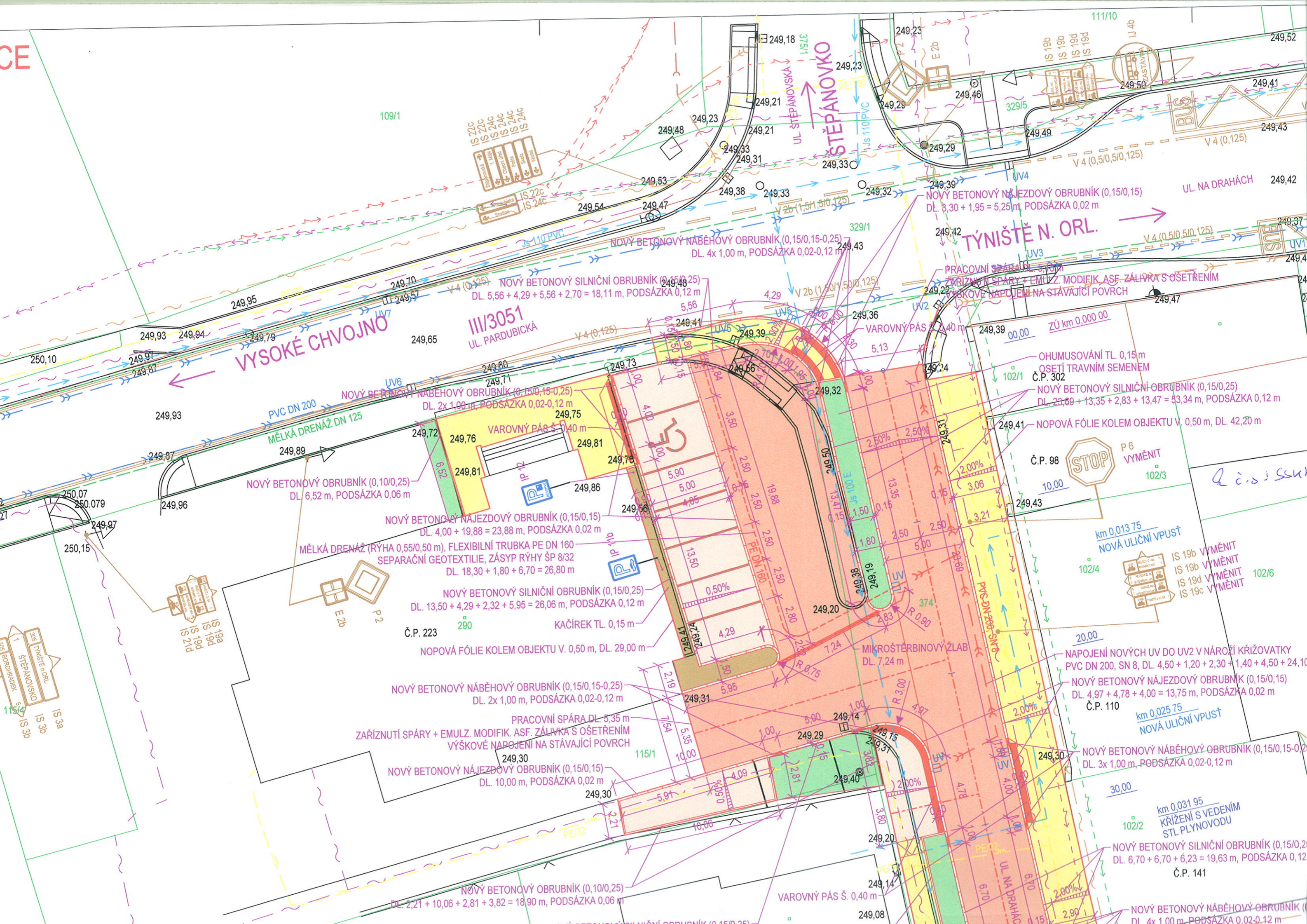
RAZLIKO, DATUM, PODPIS:



C DSP

KRESLIL:	ING. JAKUB HAJN				
ZPRACOVAL:	ING. JAKUB HAJN				
TECHNICKÁ KONTROLA:	ING. JAKUB HAJN				
ZODPOVĚDNÝ PROJEKTANT:	ING. PAVEL MATYS				
HLAVNÍ PROJEKTANT:	ING. PAVEL MATYS				
KRAJ:	KRALOVÉHRADECKÝ	OKRES:	RYCHNOV NAD KNEŽNOU	OBEC:	ALBRECHTICE NAD ORLICI
INVESTOR: OBEC ALBRECHTICE NAD ORLICI, NA VÝSLUNÍ 275, 517 22 ALBRECHTICE NAD ORLICI					
AKCE:	ALBRECHTICE NAD ORLICI, OPRAVA UL. NA DRÁHÁCH				
OBJEKT:	SO 101 - KOMUNIKACE				
ČÍSLO SOUPRAVY: ČÍSLO PŘÍLOHY: C.2.					

SPRAYA SINTIC
KRALOVHRADSKÉHO KRAJE
príspevková organizácia, Kútnohorská 500
ICO: 709 47 996
OBSAH: (30)



č.j.: 55414/SS/1412/2018/1d0

